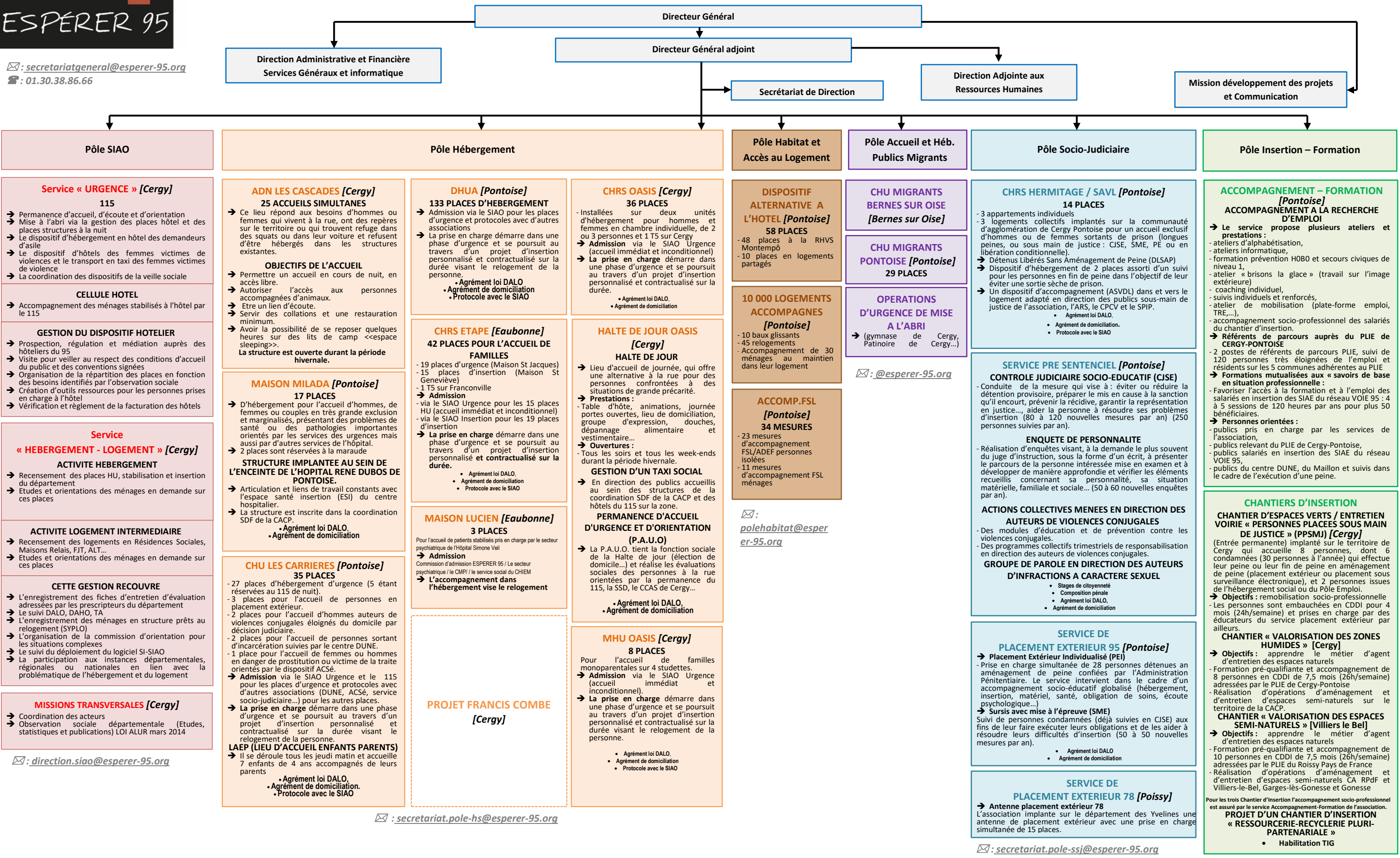




✉ : secretariatgeneral@esperer-95.org
☎ : 01.30.38.86.66

ORGANIGRAMME DE PRESENTATION ET ORGANISATION STRUCTURELLE PAR POLE D'ACTIVITE



Pôle SIAO

Service « URGENCE » [Cergy]
115
→ Permanence d'accueil, d'écoute et d'orientation
→ Mise à l'abri via la gestion des places hôtel et des places structures à la nuit
→ Le dispositif d'hébergement en hôtel des demandeurs d'asile
→ Le dispositif d'hôtels des femmes victimes de violences et le transport en taxi des femmes victimes de violence
→ La coordination des dispositifs de la veille sociale

CELLULE HOTEL
→ Accompagnement des ménages stabilisés à l'hôtel par le 115

GESTION DU DISPOSITIF HOTELIER
→ Prospection, régulation et médiation auprès des hôteliers du 95
→ Visite pour veiller au respect des conditions d'accueil du public et des conventions signées
→ Organisation de la répartition des places en fonction des besoins identifiés par l'observation sociale
→ Création d'outils ressources pour les personnes prises en charge à l'hôtel
→ Vérification et règlement de la facturation des hôtels

Service « HEBERGEMENT - LOGEMENT » [Cergy]
ACTIVITE HEBERGEMENT
→ Recensement des places HU, stabilisation et insertion du département
→ Etudes et orientations des ménages en demande sur ces places

ACTIVITE LOGEMENT INTERMEDIAIRE
→ Recensement des logements en Résidences Sociales, Maisons Relais, FJT, ALT...
→ Etudes et orientations des ménages en demande sur ces places

CETTE GESTION RECOUVRE
→ L'enregistrement des fiches d'entretien d'évaluation adressées par les prescripteurs du département
→ Le suivi DALO, DAHO, TA
→ L'enregistrement des ménages en structure prêts au logement (SYPLO)
→ L'organisation de la commission d'orientation pour les situations complexes
→ Le suivi du déploiement du logiciel SI-SIAO
→ La participation aux instances départementales, régionales ou nationales en lien avec la problématique de l'hébergement et du logement

MISSIONS TRANSVERSALES [Cergy]
→ Coordination des acteurs
→ Observation sociale départementale (Etudes, statistiques et publications) LOI ALUR mars 2014

✉ : direction.siao@esperer-95.org

Pôle Hébergement

ADN LES CASCADES [Cergy]
25 ACCUEILS SIMULTANES
→ Ce lieu répond aux besoins d'hommes ou femmes qui vivent à la rue, ont des repères sur le territoire ou qui trouvent refuge dans des squats ou dans leur voiture et refusent d'être hébergés dans les structures existantes.

OBJECTIFS DE L'ACCUEIL
→ Permettre un accueil en cours de nuit, en accès libre.
→ Autoriser l'accès aux personnes accompagnées d'animaux.
→ Etre un lien d'écoute.
→ Servir des collations et une restauration minimum.
→ Avoir la possibilité de se reposer quelques heures sur des lits de camp <<espace sleeping>>.
La structure est ouverte durant la période hivernale.

MAISON MILADA [Pontoise]
17 PLACES
→ D'hébergement pour l'accueil d'hommes, de femmes ou couples en très grande exclusion et marginalisés, présentant des problèmes de santé ou des pathologies importantes orientés par les services des urgences mais aussi par d'autres services de l'hôpital.
→ 2 places sont réservées à la maraude

STRUCTURE IMPLANTEE AU SEIN DE L'ENCEINTE DE L'HOPITAL RENE DUBOS DE PONTOISE.
→ Articulation et liens de travail constants avec l'espace santé insertion (ESI) du centre hospitalier.
→ La structure est inscrite dans la coordination SDF de la CACP.
• Agrément loi DALO.
• Agrément de domiciliation

CHU LES CARRIERES [Pontoise]
35 PLACES
- 27 places d'hébergement d'urgence (5 étant réservées au 115 de nuit).
- 3 places pour l'accueil de personnes en placement extérieur.
- 2 places pour l'accueil d'hommes auteurs de violences conjugales éloignés du domicile par décision judiciaire.
- 2 places pour l'accueil de personnes sortant d'incarcération suivies par le centre DUNE.
- 1 place pour l'accueil de femmes ou hommes en danger de prostitution ou victime de la traite orientés par le dispositif ACSÉ.
→ **Admission** via le SIAO Urgence et le 115 pour les places d'urgence et protocoles avec d'autres associations (DUNE, ACSÉ, service socio-judiciaire...) pour les autres places.
→ **La prise en charge** démarre dans une phase d'urgence et se poursuit au travers d'un projet d'insertion personnalisé et contractualisé sur la durée visant le logement de la personne.

LAEP (LIEU D'ACCUEIL ENFANTS PARENTS)
→ Il se déroule tous les jeudi matin et accueille 7 enfants de 4 ans accompagnés de leurs parents
• Agrément loi DALO.
• Agrément de domiciliation.
• Protocole avec le SIAO

DHUA [Pontoise]
133 PLACES D'HEBERGEMENT
→ Admission via le SIAO pour les places d'urgence et protocoles avec d'autres associations
→ La prise en charge démarre dans une phase d'urgence et se poursuit au travers d'un projet d'insertion personnalisé et contractualisé sur la durée visant le logement de la personne.
• Agrément loi DALO
• Agrément de domiciliation
• Protocole avec le SIAO

CHRS ETAPE [Eaubonne]
42 PLACES POUR L'ACCUEIL DE FAMILLES
- 19 places d'urgence (Maison St Jacques)
- 15 places d'insertion (Maison St Geneviève)
- 1 T5 sur Franconville
→ **Admission**
- via le SIAO Urgence pour les 15 places HU (accueil immédiat et inconditionnel)
- via le SIAO Insertion pour les 19 places d'insertion
→ **La prise en charge** démarre dans une phase d'urgence et se poursuit au travers d'un projet d'insertion personnalisé et contractualisé sur la durée.
• Agrément loi DALO.
• Agrément de domiciliation
• Protocole avec le SIAO

MAISON LUCIEN [Eaubonne]
3 PLACES
Pour l'accueil de patients stabilisés pris en charge par le secteur psychiatrique de l'Hôpital Simone Veil
→ **Admission**
Commission d'admission ESPERER 95 / Le secteur psychiatrique / le CMPPI / le service social du CHIEM
→ **L'accompagnement** dans l'hébergement vise le logement

PROJET FRANCIS COMBE [Cergy]

✉ : secretariat.pole-hs@esperer-95.org

CHRS OASIS [Cergy]
36 PLACES
- Installées sur deux unités d'hébergement pour hommes et femmes en chambre individuelle, de 2 ou 3 personnes et 1 T5 sur Cergy
→ **Admission** via le SIAO Urgence (accueil immédiat et inconditionnel)
→ **La prise en charge** démarre dans une phase d'urgence et se poursuit au travers d'un projet d'insertion personnalisé et contractualisé sur la durée.
• Agrément loi DALO.
• Agrément de domiciliation

HALTE DE JOUR OASIS [Cergy]
HALTE DE JOUR
→ Lieu d'accueil de journée, qui offre une alternative à la rue pour des personnes confrontées à des situations de grande précarité.
→ **Prestations** :
- Table d'hôte, animations, journée portes ouvertes, lieu de domiciliation, groupe d'expression, douches, dépannage alimentaire et vestimentaire...
→ **Ouvertures** :
- Tous les soirs et tous les week-ends durant la période hivernale.

GESTION D'UN TAXI SOCIAL
→ En direction des publics accueillis à la coordination SDF de la CACP et des hôtels du 115 sur la zone.

PERMANENCE D'ACCUEIL D'URGENCE ET D'ORIENTATION (P.A.U.O)
→ La P.A.U.O. tient la fonction sociale de la Halte de jour (élection de domicile...) et réalise les évaluations sociales des personnes à la rue orientées par la permanence du 115, la SSD, le CCAS de Cergy...
• Agrément loi DALO.
• Agrément de domiciliation

MHU OASIS [Cergy]
8 PLACES
Pour l'accueil de familles monoparentales sur 4 studettes.
→ **Admission** via le SIAO Urgence (accueil immédiat et inconditionnel).
→ **La prise en charge** démarre dans une phase d'urgence et se poursuit au travers d'un projet d'insertion personnalisé et contractualisé sur la durée visant le logement de la personne.
• Agrément loi DALO.
• Agrément de domiciliation
• Protocole avec le SIAO

Pôle Habitat et Accès au Logement

DISPOSITIF ALTERNATIVE A L'HOTEL [Pontoise]
58 PLACES
- 48 places à la RHVS Montempô
- 10 places en logements partagés

10 000 LOGEMENTS ACCOMPAGNES [Pontoise]
- 10 baux glissants
- 45 relogements
- Accompagnement de 30 ménages au maintien dans leur logement

ACCOMP.FSL [Pontoise]
34 MESURES
- 23 mesures d'accompagnement FSL/ADEF personnes isolées
- 11 mesures d'accompagnement FSL ménages

✉ : polehabitat@esperer-95.org

Pôle Accueil et Héb. Publics Migrants

CHU MIGRANTS BERNES SUR OISE [Bernes sur Oise]

CHU MIGRANTS PONTOISE [Pontoise]
29 PLACES

OPERATIONS D'URGENCE DE MISE A L'ABRI
→ (gymnase de Cergy, Patinoire de Cergy...)

✉ : @esperer-95.org

Pôle Socio-Judiciaire

CHRS HERMITAGE / SAVL [Pontoise]
14 PLACES
- 3 appartements individuels
- 3 logements collectifs implantés sur la communauté d'agglomération de Cergy Pontoise pour un accueil exclusif d'hommes ou de femmes sortants de prison (longues peines, ou sous main de justice : CJSE, SME, PE ou en libération conditionnelle).
→ Détenus Libérés Sans Aménagement de Peine (DLSAP)
→ Dispositif d'hébergement de 2 places assorti d'un suivi pour les personnes en fin de peine dans l'objectif de leur éviter une sortie sèche de prison.
→ Un dispositif d'accompagnement (ASVDL) dans et vers le logement adapté en direction des publics sous-main de justice de l'association, l'ARS, le CPCV et le SPIP.
• Agrément loi DALO.
• Agrément de domiciliation.
• Protocole avec le SIAO

SERVICE PRE SENTENCIEL [Pontoise]
CONTROLE JUDICIAIRE SOCIO-EDUCATIF (CJSE)
- Conduite de la mesure qui vise à : éviter ou réduire la détention provisoire, préparer le mis en cause à la sanction qu'il encourt, prévenir la récidive, garantir la représentation en justice..., aider la personne à résoudre ses problèmes d'insertion (80 à 120 nouvelles mesures par an) (250 personnes suivies par an).
ENQUETE DE PERSONNALITE
- Réalisation d'enquêtes visant, à la demande le plus souvent du juge d'instruction, sous la forme d'un écrit, à présenter le parcours de la personne intéressée mise en examen et à développer de manière approfondie et vérifier les éléments recueillis concernant sa personnalité, sa situation matérielle, familiale et sociale... (50 à 60 nouvelles enquêtes par an).

ACTIONS COLLECTIVES MENEES EN DIRECTION DES AUTEURS DE VIOLENCES CONJUGALES
- Des modules d'éducation et de prévention contre les violences conjugales.
- Des programmes collectifs trimestriels de responsabilisation en direction des auteurs de violences conjugales.
GROUPE DE PAROLE EN DIRECTION DES AUTEURS D'INFRACTIONS A CARACTERE SEXUEL
• Stages de citoyenneté
• Composition pénale
• Agrément loi DALO.
• Agrément de domiciliation

SERVICE DE PLACEMENT EXTERIEUR 95 [Pontoise]
→ **Placement Extérieur Individualisé (PEI)**
- Prise en charge simultanée de 28 personnes détenues en aménagement de peine confiées par l'Administration Pénitentiaire. Le service intervient dans le cadre d'un accompagnement socio-éducatif globalisé (hébergement, insertion, matériel, santé, obligation de soins, écoute psychologique...)
→ **Sursis avec mise à l'épreuve (SME)**
Suivi de personnes condamnées (déjà suivies en CJSE) aux fins de leur faire exécuter leurs obligations et de les aider à résoudre leurs difficultés d'insertion (50 à 50 nouvelles mesures par an).
• Agrément loi DALO
• Agrément de domiciliation

SERVICE DE PLACEMENT EXTERIEUR 78 [Poissy]
→ **Antenne placement extérieur 78**
L'association implante sur le département des Yvelines une antenne de placement extérieur avec une prise en charge simultanée de 15 places.

✉ : secretariat.pole-ssj@esperer-95.org

Pôle Insertion - Formation

ACCOMPAGNEMENT - FORMATION [Pontoise]
ACCOMPAGNEMENT A LA RECHERCHE D'EMPLOI
→ Le service propose plusieurs ateliers et prestations :
- ateliers d'alphabétisation,
- ateliers informatique,
- formation prévention HOB0 et secours civiques de niveau 1,
- atelier « brisons la glace » (travail sur l'image extérieure)
- coaching individuel,
- suivis individuels et renforcés,
- atelier de mobilisation (plate-forme emploi, TRE,...),
- accompagnement socio-professionnel des salariés du chantier d'insertion.
→ **Référents de parcours auprès du PLIE de CERGY-PONTOISE**
- 2 postes de référents de parcours PLIE, suivi de 120 personnes très éloignées de l'emploi et résidents sur les 5 communes adhérentes au PLIE
→ **Formations mutualisées aux « savoirs de base en situation professionnelle »**
- Favoriser l'accès à la formation et à l'emploi des salariés en insertion des SIAE du réseau VOIE 95 : 4 à 5 sessions de 120 heures par ans pour plus 50 bénéficiaires.
→ **Personnes orientées :**
- publics pris en charge par les services de l'association,
- publics relevant du PLIE de Cergy-Pontoise,
- publics salariés en insertion des SIAE du réseau VOIE 95,
- publics du centre DUNE, du Maillon et suivis dans le cadre de l'exécution d'une peine.

CHANTIERS D'INSERTION
CHANTIER D'ESPACES VERTS / ENTRETIEN VOIRIE « PERSONNES PLACÉES SOUS MAIN DE JUSTICE » (PPSMJ) [Cergy]
(Entrée permanente) implanté sur le territoire de Cergy qui accueille 8 personnes, dont 6 condamnées (30 personnes à l'année) qui effectue leur peine ou leur fin de peine en aménagement de peine (placement extérieur ou placement sous surveillance électronique), et 2 personnes issues de l'hébergement social ou du Pôle Emploi.
→ **Objectifs** : remobilisation socio-professionnelle
- Les personnes sont embauchées en CDDI pour 4 mois (24h/semaine) et prises en charge par des éducateurs du service placement extérieur par ailleurs.

CHANTIER « VALORISATION DES ZONES HUMIDES » [Cergy]
→ **Objectifs** : apprendre le métier d'agent d'entretien des espaces naturels
- Formation pré-qualifiante et accompagnement de 8 personnes en CDDI de 7,5 mois (26h/semaine) adressées par le PLIE de Cergy-Pontoise
- Réalisation d'opérations d'aménagement et d'entretien d'espaces semi-naturels sur le territoire de la CACP.
CHANTIER « VALORISATION DES ESPACES SEMI-NATURELS » [Villiers le Bel]
→ **Objectifs** : apprendre le métier d'agent d'entretien des espaces naturels
- Formation pré-qualifiante et accompagnement de 10 personnes en CDDI de 7,5 mois (26h/semaine) adressées par le PLIE du Roissy Pays de France
- Réalisation d'opérations d'aménagement et d'entretien d'espaces semi-naturels CA RpdF et Villiers-le-Bel, Garges-lès-Gonnesse et Gonnesse

→ **Antenne placement extérieur 78**
L'association implante sur le département des Yvelines une antenne de placement extérieur avec une prise en charge simultanée de 15 places.

✉ : accompagnement-formation@esperer-95.org